



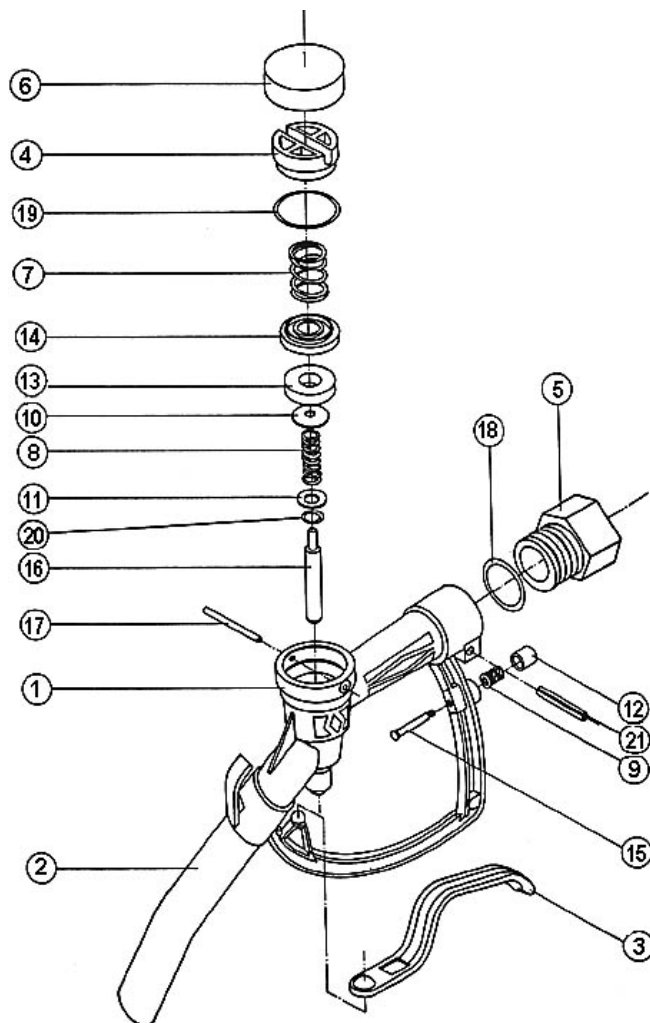
PISTOLA MANUAL PSF-040

Rua Antonio Prado, 369
CEP 14801-970 ARARAQUARA (Brasil) SP
Tel. (16)3301-3666 – Fax (16)3301-3669

web site: www.maclub.com.br – e-mail: maclub@maclub.com.br

MANUAL DE INSTRUÇÕES

FIG.	DESCRIÇÃO
1	CORPO
2	TUBO DE SAÍDA DE ALUMÍNIO
3	GATILHO
4	TAMPA DE FECHAR
5	ADAPTADOR DE ENTRADA 36 x 47
6	TAMPA DECORATIVA
7	MOLA DE FECHAMENTO 28x21x2,10
8	MOLA DE ABERTURA 30x10x0,7
9	MOLA DA TRAVA DO GATILHO
10	ARRUELA COM LINGÜETA DE FECHAMENTO
11	ARRUELA DE FIXAÇÃO TÓRICA
12	FIXAÇÃO DA LINGÜETA DE TRAVAMENTO DO GATILHO
13	JUNTA DE FECHAMENTO
14	SUPORE DA JUNTA DE FECHAMENTO
15	LINGÜETA PARA TRAVAR O GATILHO 6x32
16	LINGÜETA DE FECHAMENTO 8x63
17	CAVILHA PARA PRENDER O MECANISMO
18	JUNTA TÓRICA 25,8x3,53
19	JUNTA TÓRICA 30x3 NBR
20	JUNTA TÓRICA 7,6x2,62
21	CAVILHA ELÁSTICA 4x35



1. CARACTERÍSTICAS TÉCNICAS

- Pistola manual
- Caudal: 80l/min
- Adaptador de conexão giratório H1"
- Fabricada em alumínio
- Pressão máxima de trabalho: 3bar
- Estabilidade do gatilho

2. ADVERTÊNCIAS

Antes de usar este produto, leia atentamente todas as instruções. Ele não deve ser usado por pessoas que não conhecem as instruções.

O presente manual descreve o modo de usar a pistola segundo as hipóteses do projeto, as características técnicas, os tipos de instalação, o uso, a manutenção e o treinamento sobre os possíveis riscos.

O manual de instruções deve ser considerado como uma parte da pistola e deve ser conservado para consultas futuras, durante toda a vida útil da mesma. É aconselhável guardá-lo em um lugar seco e protegido.

O manual reflete a situação técnica do momento da venda da pistola e não pode ser considerado inadequado devido a atualizações posteriores, de acordo com novos desenvolvimentos. O fabricante se reserva o direito de atualizar a produção e os manuais, sem estar obrigado a atualizar a produção e os manuais anteriores.

3. INSTALAÇÃO

A pistola manual PSF-040 já vem preparada para ser instalada na mangueira do equipamento de bombeamento, que possui um adaptador. Não são necessárias outras conexões. A conexão da mangueira com adaptador será feita com o adaptador de conexão giratório H1", que será conectado à pistola manual PSF-040.

4. INSTRUÇÕES

1. Conectar o adaptador giratório H1" da pistola com o adaptador M1" da mangueira. Se for utilizada uma mangueira com adaptadores normais, será necessário usar Teflon na rosca. Se for utilizada uma mangueira com adaptadores injetados, não será necessário usar vedante na rosca.
2. Conectar a bomba do equipamento de bombeamento e abrir a pistola aos poucos e paulatinamente para permitir a saída do ar que possa haver na mangueira e/ou na pistola.
3. Checar se o líquido a ser abastecido sai corretamente pela pistola e se não há nenhuma fuga de combustível pelos adaptadores ou junções.
4. A pistola manual PSF-040 já está instalada e pronta para ser usada.



5. MANUTENÇÃO

A pistola manual PSF-040 não necessita de manutenção, desde que seja utilizada corretamente e com cuidado.

6. CONERTO

As oficinas de conserto autorizadas são os únicos locais que podem consertar as peças em mau estado. As pistolas devem ser limpas e drenadas antes de serem enviadas.

Se, por engano, uma pistola for usada com fluidos não derivados do óleo diesel, ela deve ser diluída quantas vezes forem necessárias, e deve-se anexar uma nota indicando as substâncias químicas que foram bombeadas com ela. As pistolas que não possuem estas especificações não serão aceitas nas oficinas de conserto ou na fábrica.

Quando for solicitar uma reposição, assegure-se de fornecer o código da peça a ser trocada e a sua descrição. Isto vai garantir o fornecimento correto da peça solicitada.

7. GARANTIA

1. Todos os produtos fabricados por MAC LUB possuem uma GARANTIA de 12 meses, à partir da data de compra, contra qualquer defeito de fabricação.
2. A MAC LUB garante dentro do período estabelecido, a troca / substituição da peça ou do produto com defeito, desde que o material seja enviado com porte pago à nossa fábrica, ou a qualquer serviço técnico designado. Depois da nossa inspeção técnica, será determinado se o responsável é o fabricante, o usuário, o instalador ou a empresa de transporte.
3. A garantia não cobre: O uso incorreto, a negligência, o abuso, a corrosão, a manipulação ou a instalação incorreta dos nossos produtos, o uso de peças de reposição não originais ou não correspondentes ao modelo específico. Todos os produtos fabricados e/ou comercializados por MAC LUB devem ser instalados de acordo com as normas fornecidas pelo fabricante.
4. Os acessórios e produtos não fabricados por MAC LUB estão sujeitos a garantia do seu fabricante original.
5. Devido às constantes inovações e desenvolvimento, a MAC LUB se reserva o direito de modificar as especificações dos seus produtos e de sua publicidade, sem aviso prévio.

Araraquara, junho de 2006